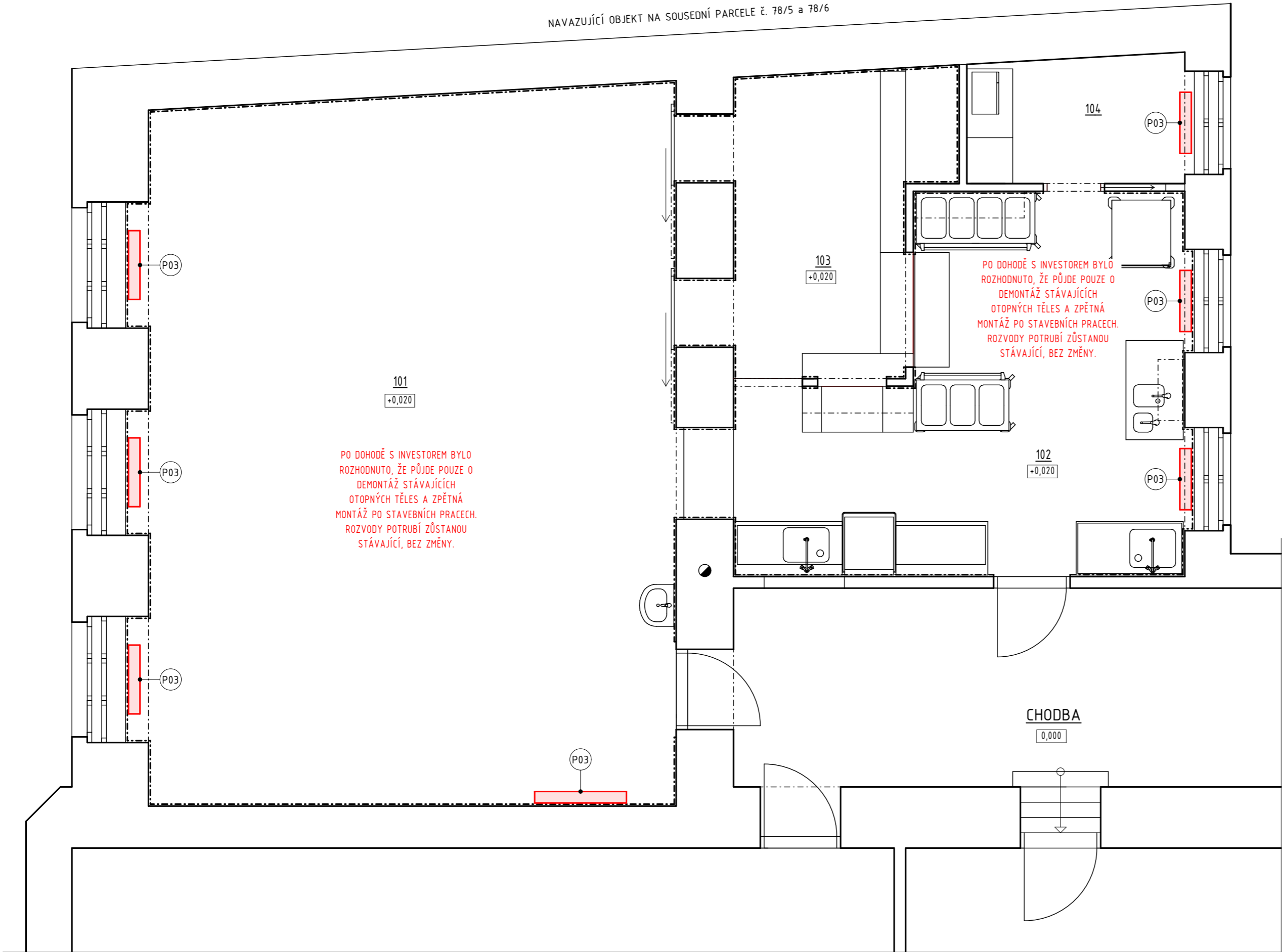


PŮDORYS 1NP - VYTÁPĚNÍ - TEPLOVODNÍ; 1:50


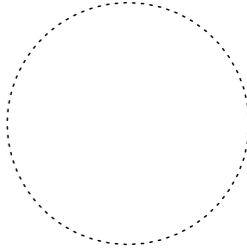

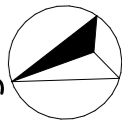


TABULKA MÍSTNOSTÍ 1NP - NS					
OZN.	NÁZEV MÍSTNOSTI	PLOCHA (m2)	PODLAHA	STĚNY	STROP
101	JÍDELNA	64,13	ZÁTĚŽOVÉ PVC	SOKL. LIŠTA PVC+LAMIN. OBKLAD+MALBA	SDK PODHLED + MALBA
102	KUCHYNĚ	23,74	KERAMICKÁ DLAŽBA	KERAMICKÝ OBKLAD + MALBA	SDK PODHLED + MALBA
103	VÝDEJNÍ MÍSTO	10,08	ZÁTĚŽOVÉ PVC	SOKL. LIŠTA PVC+LAMIN. OBKLAD+MALBA	SDK PODHLED + MALBA
104	KANCELÁŘ	4,67	KERAMICKÁ DLAŽBA	KERAMICKÝ SOKLÍK + OMÍTKA + MALBA	SDK PODHLED + MALBA
		102,62 m ²			

POZNÁMKA:
REALIZACE BUDE PROVEDENA ODBORNĚ ZPŮSOBILOU OSOBOU/FIRMOU, DLE PROVÁDĚCÍ DOKUMENTACE.

BUDE SE JEDNAT O ZPĚTNOU INSTALACI STÁVAJÍCÍCH OTOPNÝCH TĚLES
V MÍSTNOSTI JÍDELNY, KUCHYNĚ A KANCELÁŘE.

P03 - ZPĚTNÁ MONTÁŽ ŽEBROVÝCH OTOPNÝCH TĚLES

<div><div></div><div>PROJEKČNÍ & INŽENÝRSKÁ ČINNOST s.r.o.</div></div>		Zodpovědný projektant: ING. BOHDAN MRÁZEK		Číslo paré:	
<div><div>Akce:</div><div>ZŠ a MŠ Brno, Křenová 21, p.o. - rekonstrukce školní jídelny, výdejny</div><div>Objekt:</div><div>S001 - č. p. 99, parc. č. 77, v kat. úz. Trnitá</div></div>					
<div><div>Vypracoval:</div><div>ING. VÁCLAV ZIKMUNDA</div><div></div></div>		Stupeň PD:		DPS	
<div><div>Investor:</div><div>Statutární město Brno, městská část Brno-střed, Dominikánská 264/2, 601 69 Brno</div></div>		Datum:		KVĚTEN 2023	
		Měřítko:		1:50	
<div><div>Název výkresu:</div><div>VYTÁPĚNÍ - 1NP</div></div>		Formát:		594x297 mm	
		Číslo výkresu:		D.1.4.b-003	
<div><div></div><div>S</div></div>					